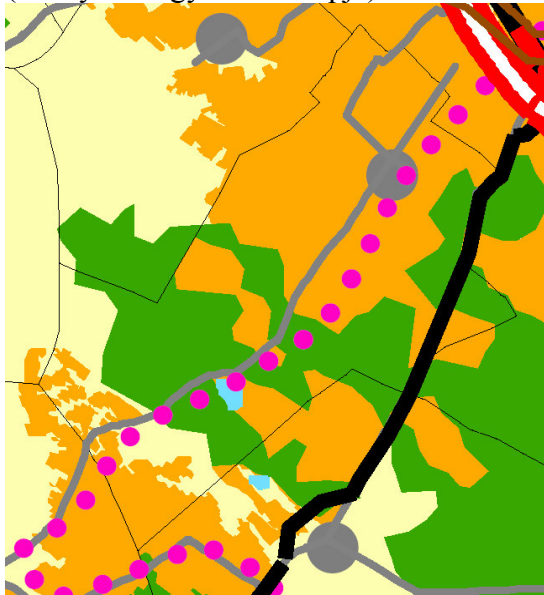


**TERÜLETRENDEZÉSI TERVI MEGFELELÉS IGAZOLÁSA**

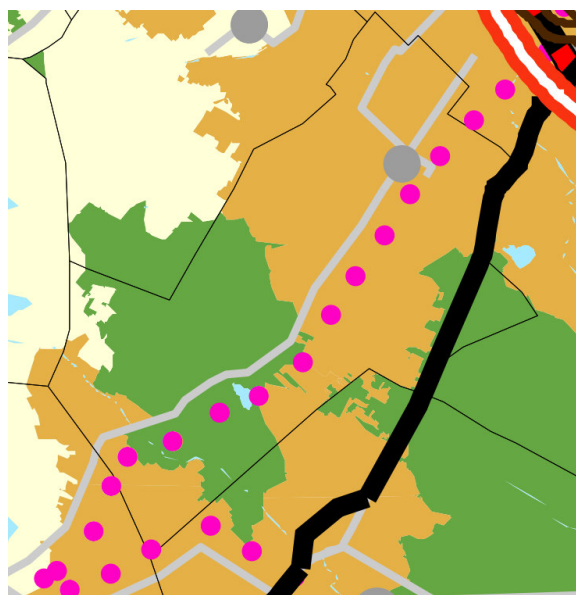
## Vizsgálat alapja

Jelen összeállítás a 19/2011.(XI.29.)számú önkormányzati rendelettel elfogadott 2011. december 12-től hatályos Bács-Kiskun Megyei Területrendezési Tervet és a 2014. január 1-jétől hatályos OTTr-T veszi alapul.

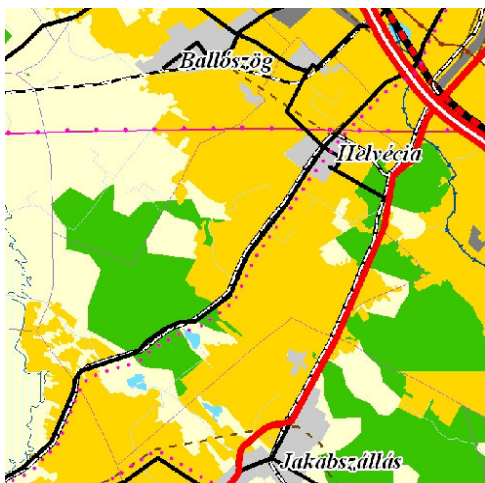
### Ország szerkezeti terv 2008. 07.01. (hatályos megyei terv alapja)



### Hatályos OTTrT 2014. 01.01.-



A szerkezeti terv infrastrukturális elemeket és területfelhasználást illetően lényegében nem változott, ezért a megye szerkezeti terv kerül figyelembevételre.



Helvécia igazgatási területe erdőgazdálkodási-, mezőgazdasági-, vegyes-, hagyományosan vidéki települési-, és vízgazdálkodási térségbe tartozik.  
Településszerkezeti tervi átvezetést igénylő új elem nincs.

Térségi kategória megnevezése	területe (ha)
Erdőgazdálkodási térség	1.194
Mezőgazdasági térség	855
Vegyes területfelhasználású térség	3.392
Hagyományosan vidéki térség	178
Vízgazdálkodási térség	28
Igazgatási terület összesen	<b>5.647</b>

Településrendezési tervi területfelhasználások

Területfelhasználás	Biztosítandó min (ha)	Érvényes terv szerint (ha)	Mód. terv szerinti változás
Erdőterület	1.015 (megyei terv 85%-a)	1.972	+2
Mezőgazdasági terület	726 (megyei terv 85%-a)	1.242	-0,6
Vegyes területfelhasználású terület Erdőterület és Mezőgazdasági terület együttesen	2.883 (megyei terv 85%-a)	3.218	
Hagyományosan vidéki térség	677	426	<b>+0,42</b>
Vízgazdálkodási térség	25 (megyei terv 90%-a)	30	
Igazgatási terület összesen		5.647	

Területfelhasználási változást a módosítás láthatóan nem jelent.

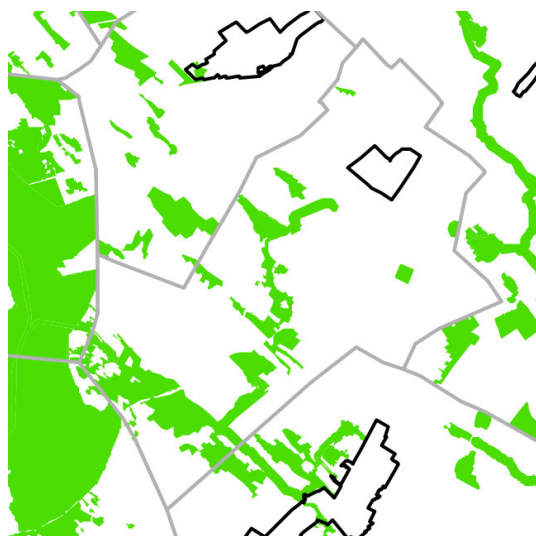
**A területrendezési terv területfelhasználásra vonatkozó követelményei teljesülnek.**

## Országos övezeti megfelelés

**Ökológiai hálózat 2008. 07.01.  
(megyei terv alapja)**



**Ökológiai hálózat 2014. 01.01.**



Az övezet kiterjedése lényegében nem változott, a hatályos megyei terv magterület, ökológiai folyosó és pufferterület övezetei figyelembe vehetők.

### **Kiváló termőhelyi adottságú szántóterület övezet**

Az övezet nem érinti a települést.

### **Jó termőhelyi adottságú szántóterület**

Az övezet nem érinti a települést.

### **Kiváló termőhelyi adottságú erdőterület 2014. 01.01.**



Az övezet által érintett területeken a településszerkezeti terv erdőterületet tartalmaz, beépítés nem tervezett, a módosítás sem érinti.

### **Világörökségi és világörökség várományosi terület övezet**

Az övezet nem érinti a települést.

**Országos vízminőség-védelmi terület övezete nem érinti a települést.**

### **Nagyvizi meder és a Vásárhelyi-terv továbbfejlesztése érdekében megvalósuló vízkárelhárítási célú szükségtározók területe**

Az övezet nem érinti a települést.

### **Kiemelt fontosságú honvédelmi terület**

Az övezet nem érinti a települést.

### **Térségi övezetekkel való megfelelés**

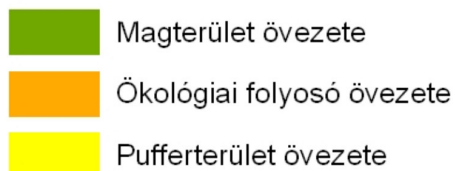
**Magterület övezet (676 ha)**

**Ökológiai folyosó övezet (242 ha)**

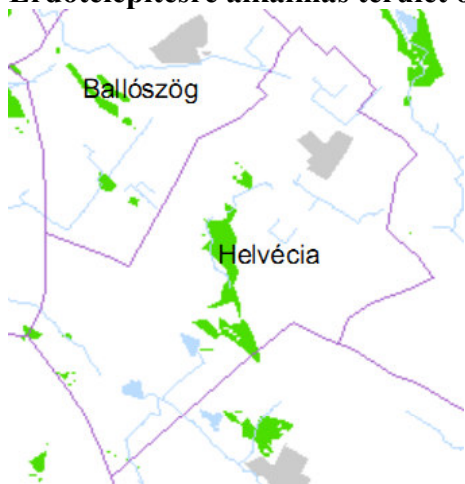
**Pufferterület övezet (51 ha)**



Az övezettel érintett területeken jelen módosítással beépítésre szánt terület nem kerül kijelölésre.



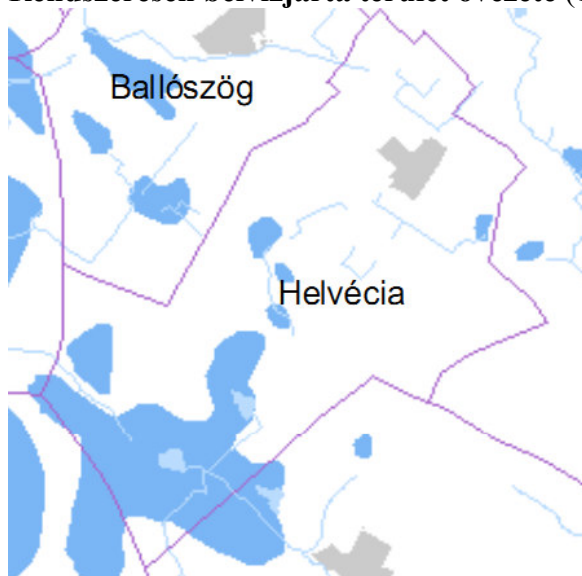
**Erdőtelepítésre alkalmas terület övezete (217 ha)**



Az övezettel érintett területek beépítésre nem szántak.

**Ásványi nyersanyag -gazdálkodási terület övezete nem érinti a települést.**

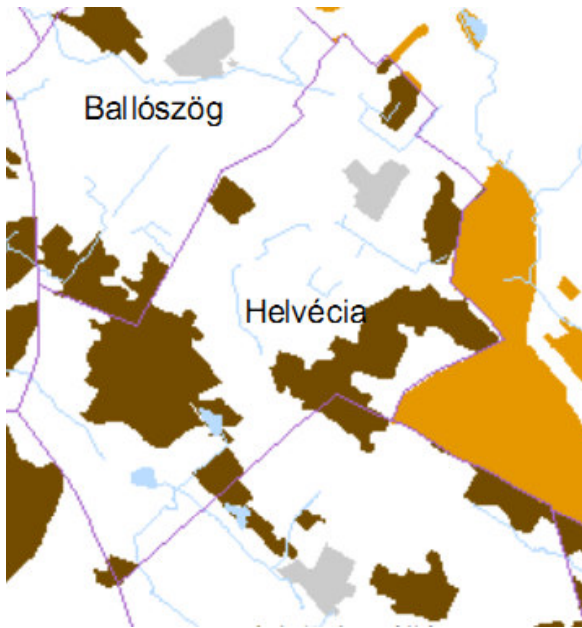
**Rendszeresen belvízjárta terület övezete (1218 ha)**



Az övezettel érintett területeken beépítés nem tervezett, a módosítás nem érinti.

**Földtani veszélyforrás terület övezet nem érinti a települést.**

**Térségi jelentőségű tájképvédelmi terület övezete (1479 ha)**



Az övezetbe tartozó területen beépítésre a kialakult beépítési karaktert módosító beépítés nem tervezett.